



Art. 051.029.7

## Brewferm Chocolate 800-1000 EBC 25 kg

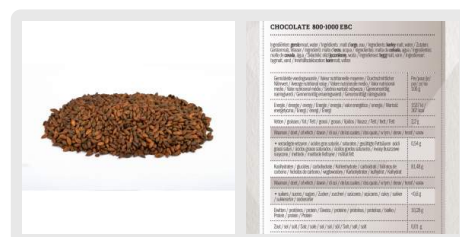
<https://www.brouwland.com/fr/qr/051.029.7>

### Chocolate 800-1000 EBC

Utilisé (max. 5%) dans les Brown Ales, Porters, bières d'Abbayes foncées... Contient du gluten.

### Malts torrifiés

Ces malts d'une couleur foncée sont utilisés pour brasser des bières noires comme le Stout, des bières d'abbaye foncées... En fonction de la dose utilisée ce malt donnera à votre bière un goût de noisette à torréfié. Utilisez-les avec modération de 1 à 5%.



### Spécifications

#### Dimensions et poids emballage:

Poids	27 kg
Longueur	79 cm
Hauteur	12.2 cm
Largeur	50 cm
Code EAN	5420069840518