



Art. 051.026.3

## Brewferm Chocolate 800-1000 EBC 1 kg

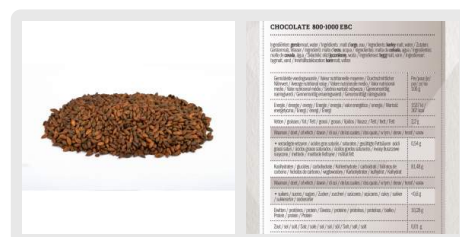
<https://www.brouwland.com/fr/qr/051.026.3>

### Chocolate 800-1000 EBC

Utilisé (max. 5%) dans les Brown Ales, Porters, bières d'Abbayes foncées... Contient du gluten.

### Malts torrifiés

Ces malts d'une couleur foncée sont utilisés pour brasser des bières noires comme le Stout, des bières d'abbaye foncées... En fonction de la dose utilisée ce malt donnera à votre bière un goût de noisette à torréfié. Utilisez-les avec modération de 1 à 5%.



### Spécifications

Dimensions et poids emballage:

Poids	1.013 kg
Longueur	25 cm
Hauteur	5.3 cm
Largeur	20 cm
Code EAN	5425000394761