

## Station de brassage 10hl

### Cuve combinée brassage – Ébullition - Whirlpool



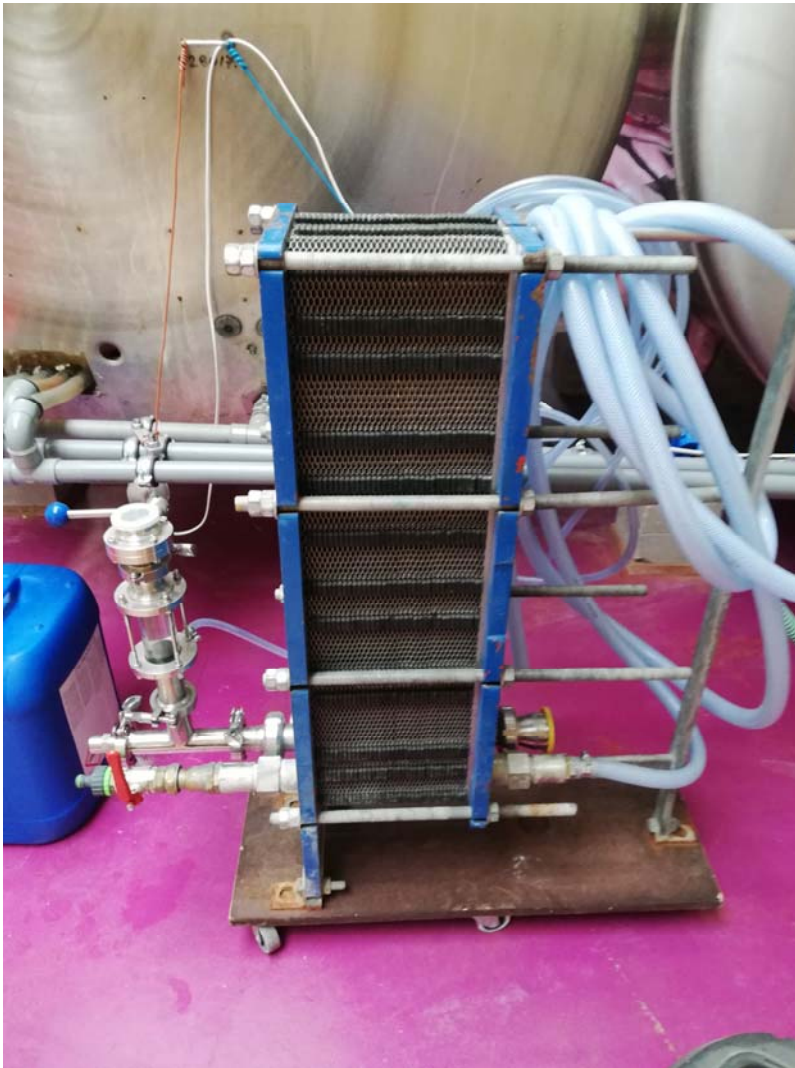
- Volume utile 10hl
- Volume géométrique 1150L
- Inox 304L
- Pale motorisée avec motoréducteur et vitesse variable (boite de transmission)
- Entrée tangentielle pour le whirlpool Clamp 32
- Vidange totale Clamp 50
- Fond légèrement bombé vers le haut pour bien séparer le trub.
- Chauffe à flamme direct
- Brûleur à pellets 50kw et contrôleur, possibilité de changé facilement pour du gaz
- Silo (400L) en aluminium et vis sans fin pour l'alimentation en pellets
- Double enveloppe isolée à la laine de verre pour que les gaz de combustion remonte autour de la cuve et avoir un rendement de chauffe optimal.
- Sonde pt100 et affichage numérique de la température
- 220 monophasé
- Cheminée inox gaz de combustion isolée 4 mètre DN200
- Cheminée évaporation 100 mm
- Double couvercle inox

## Cuve de filtration



- 800L inox 304L isolée
- Picage central clamp 50
- Lanterne DN 50
- Jauge de dépression 1/2"
- Vidange totale DIN 50
- Entrée maische à raz du filtre Clamp 50
- Entrée recirculation raz gateau Clamp 50
- Pompe EBARA eau chaude Clamp 32 (CDXM/A 70 07)
- Compte litre eau chaude 3/4"
- Boule de rinçage
- Filtre Wedge Wire construit pour cette cuve (180 kg/m<sup>2</sup>)
- Châssis pour filtration en gravitaire et passerelle pour dédrecher
- Trappe latérale de dédrêchage
- 2 ème pompe EBARA de secours (jamais utilisée) (CDXM/A 70 07)
- Interrupteurs pour contrôler les pompes
- 220 V mono

## Échangeur à plaque



- Echangeur Barriquand Inox BAS \* 32 \* 656 \* C \* P
- Entrée Eau froide gardena avec vanne 3/4
- Sortie Eau chaude avec flexible renforcé
- Entrée moût Clamp 50
- Filtre à houblon cartouche, entièrement démontable
- Sortie moût clamp 32
- Vanne Clamp 32
- lanterne Clamp 32
- Coude Clamp 32
- Douille injection microporeuse pour l'oxygénation avec vanne de régulation et flexible
- Doigt de gant pour sonde de température
- thermomètre
- Plateau à roulette

Concasseur





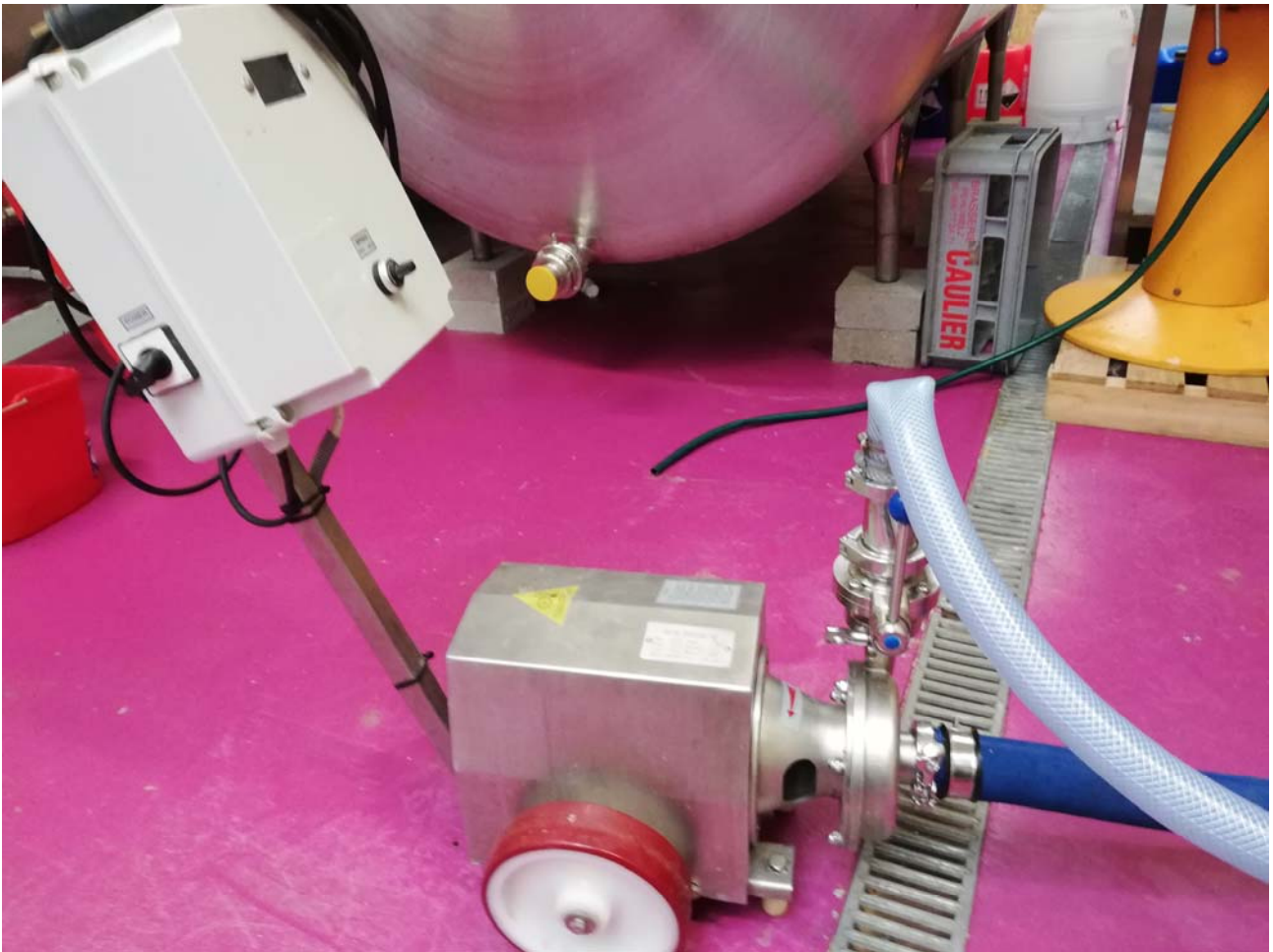
20 V monophasé

00 kg/h

is de réglage rapide

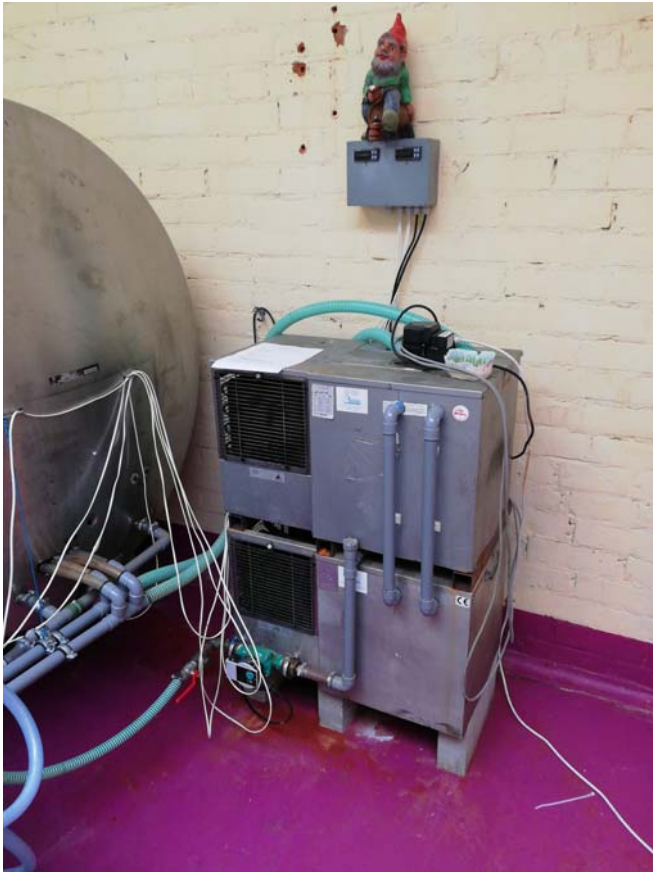
rémie 25 kg avec trappe

Pompe mobile



- 1,1 kw
- 3 m<sup>3</sup>/h
- 18m
- Pompe à rotor ouvert (convient au transfert de la maiche)
- variateur de fréquence
- Structure mobile
- In/Out en clamp 50
- Inox 304

Fermenteur/Tank de garde



- Tank Horizontaux 40hl utiles

- Possibilité de remplir à moitié
- Double enveloppe isolée avec circuit de refroidissement
- Groupe froid en cascade (idéal pour les chaleurs en été)
- Sonde température PT100
- Électrovanne de régulation et contrôleur

### Matériel Divers

- Tuyaux
- Vannes clamps
- Table inox
- Évier Inox